

# ABAL1025

## 10-25GHz 超宽带巴伦

### 1 产品特点

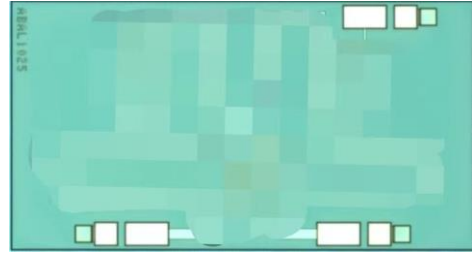
- 10-25G 1:2 巴伦（平衡到不平衡转换器）
- 调整为最佳的幅度和相位平衡
- 高隔离度
- 高共模抑制比

### 2 产品描述

ABAL10250 是一款采用 GaAs 的无源 MMIC 平衡-不平衡转换器。其频率范围为 10GHz 至 25 GHz，提供 1:2 的阻抗比。可以提供裸芯片和 QFN 封装版本。ABAL1025 是平衡放大器、时钟、模数转换器的绝佳选择。

### 3 应用范围

- 模数转换器
- 平衡放大器
- 时钟电路
- 高速跟踪保持放大器

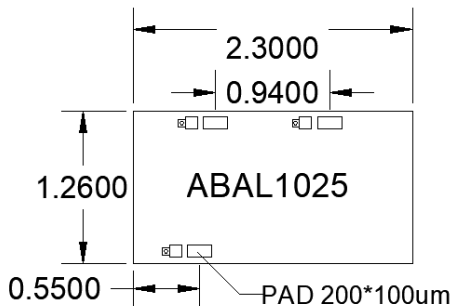


ABAL1025 裸芯片实物图

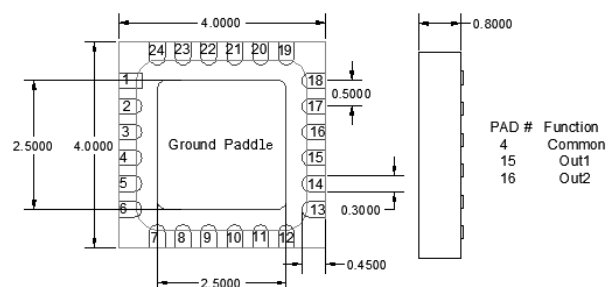
### 4 主要性能指标

主要指标	MIN	Typical	MAX
工作频率		10-25GHz	
多余插入损耗		1.4dB	2.5dB
幅度平衡		±0.1dB	±0.16dB
相位平衡		±0.5°	±0.8°
共模抑制比	41dB	43dB	
隔离度	10dB	14dB	
驻波比		1.5	

### 5 主要尺寸



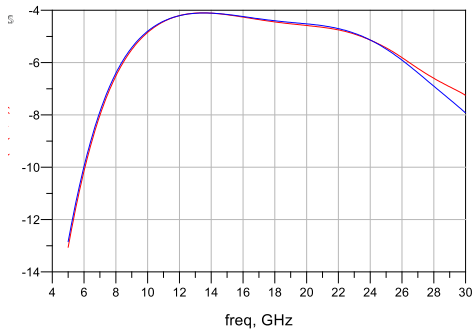
裸芯片



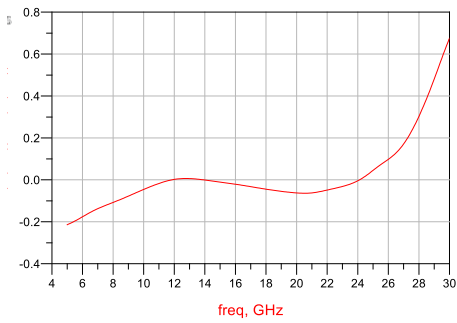
QFN 封装

PAD #	Function
4	Common
15	Out1
16	Out2

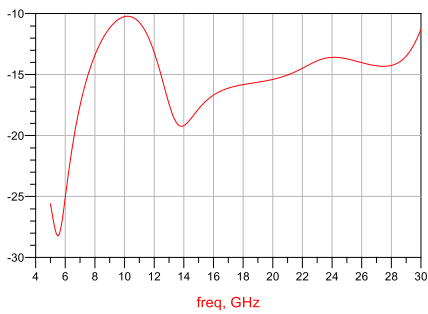
## 典型指标曲线



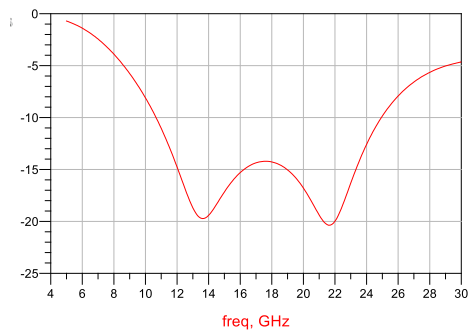
插入损耗



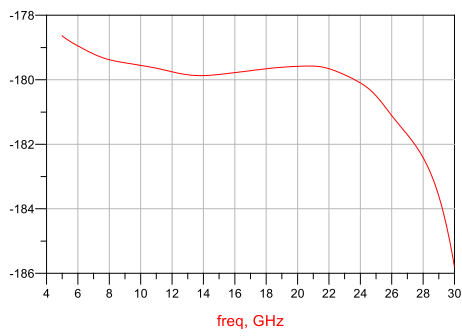
幅度平衡



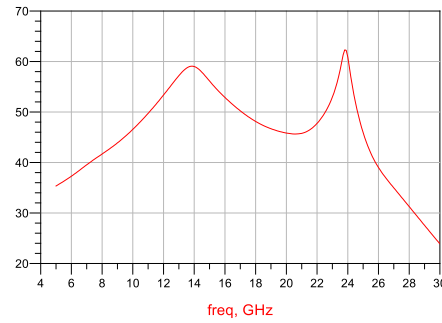
隔离度



S11



相位平衡



CMRR